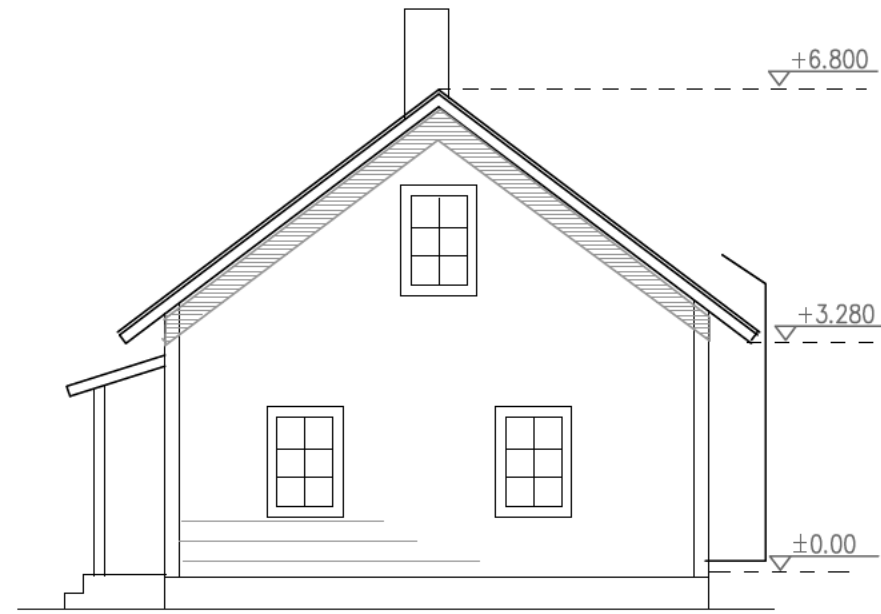
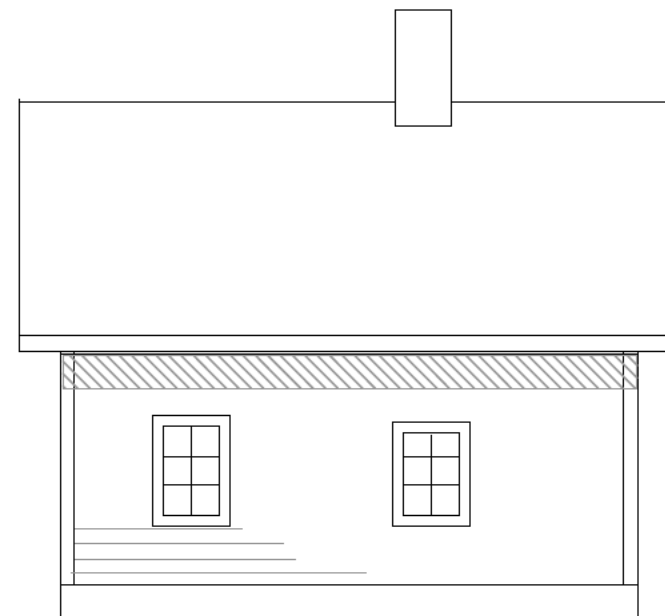


SIVU KAAKKOON



PÄÄTY KOILLISEEN



SIVU LUOTEESEEN



PÄÄTY LOUNAASEEN

- julkisivumateriaalit
1. huopakate, musta
 2. vaaka lautavuori, punainen
 3. betoni, harmaa

Kunta IITTI	Koko/tyyppi LYÖTTILÄ	Korttel/Tila HIETALA
Rakennuslupamenetelmä KÄYTTÖTARKOITUKSEN MUUTOS		Rakennusluupa PÄÄPIIRUSTUS
Rakennuskohteen nimi ja osoite ASUINRAKENNUS KYLÄNMÄKI 8 B 47540 LYÖTTILÄ		Rakennusluupa JULKISIVUT
KAUSALA 28.5.2026 Sirpa Viljanen rkm		ark